



Réseau des acteurs
EAU EN MONTAGNE



Feuille blanche pour les eaux pluviales

Réinventons la gestion des eaux pluviales en montagne !

Evènement organisé avec le partenariat de :



Mardi 17 octobre 2017
Cité de Conflans, Albertville (73)

Feuille blanche pour les eaux pluviales

Réinventons la gestion des eaux pluviales
en montagne !

Evolution des pratiques : abandonner le « tout
tuyau » ... OK !



UNE TRENTAINE D'OPÉRATIONS DÉCRITES

... et de nombreuses autres recensées sur notre carte !

V4
Juillet 2017

**Observatoire
Auvergne Rhône-Alpes**
Opérations exemplaires pour la gestion des eaux pluviales

Pourquoi un observatoire ?

LA NÉCESSITÉ DE FAIRE

De plus en plus, les documents d'urbanisme imposent des règles pour la gestion des eaux pluviales, et des opérations exemplaires visant à satisfaire ces objectifs se développent, parfois en toute discrétion. Parallèlement, les acteurs sont de plus en plus demandeurs d'informations et de retours d'expériences autour de ce type d'opération. Enfin, la sensibilisation des acteurs, et notamment des élus et décideurs, passe par l'exemple, la démonstration et la visite d'opérations.

LE GROUPE DE TRAVAIL

Face à ce constat, le groupe de travail "eaux pluviales et aménagement" du GRAIE a mis en place un observatoire régional permettant de capitaliser les informations sur les opérations exemplaires et innovantes pour la gestion des eaux pluviales présentes en Auvergne-Rhône-Alpes. Cette démarche vise les projets finalisés (livrés), quelle que soit leur échelle (du bâtiment à la zone d'activité).

LES OBJECTIFS

- valoriser ces opérations et améliorer la lisibilité et le rayonnement de la région ;
- favoriser les contacts, les échanges et les visites d'opérations ;
- améliorer le transfert de l'information et de la connaissance.

>> Plus de 30 opérations présentées sous formes de fiches détaillées et de nombreuses autres recensées sur notre carte ! <<

PARTAGER VOS EXPÉRIENCES

Si vous êtes porteur et/ou propriétaire d'une opération exemplaire pour la gestion des eaux pluviales, nous vous invitons à la valoriser en l'enregistrant dans l'observatoire ! Il vous suffit de renseigner le formulaire en ligne et/ou de nous contacter !

grai.e
www.grai.e.org

Observatoire régional des opérations exemplaires pour la gestion des eaux pluviales
créé par le Graie - Centre de Recherche, d'Animation Technique et d'Information sur l'Urbanisme - Centre de Recherche et d'Animation Technique et d'Information sur l'Urbanisme - Centre de Recherche et d'Animation Technique et d'Information sur l'Urbanisme





Réseau des acteurs EAU EN MONTAGNE

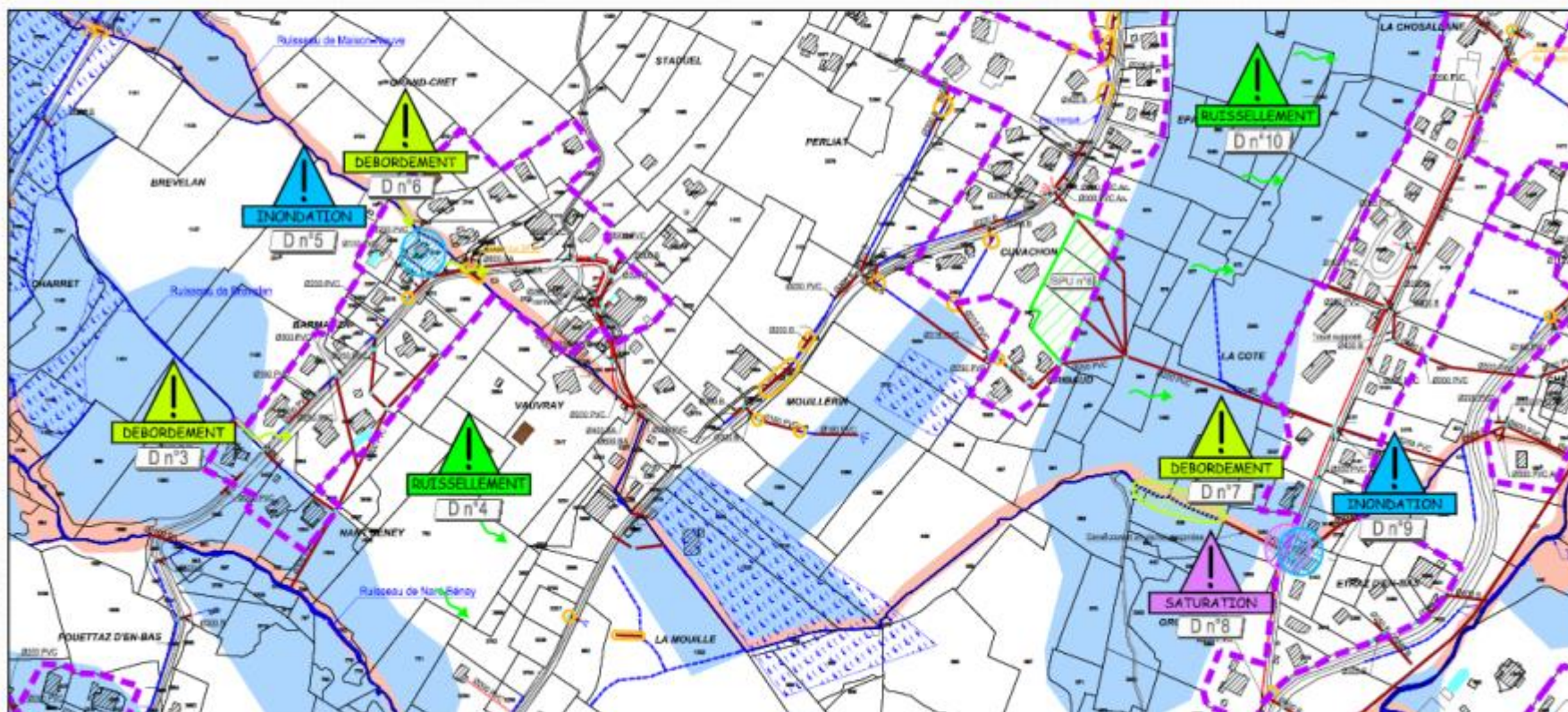




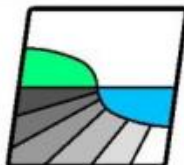
Réseau des acteurs **EAU EN MONTAGNE**



2 : Ruissellement, débordement – Ruisseau de Vauvray



Extrait du plan « Diagnostic » - SGEP - Demi-Quartier



NICOT INGÉNIEURS CONSEILS

Parc Altaïs, 57 rue Cassiopée
74650 ANNECY – CHAVANOD
Tel: 04.50.24.00.91/Fax: 04.50.01.08.23
www.eau-assainissement.com
E-mail: contact@nicot-ic.com

EAU, ASSAINISSEMENT, ENVIRONNEMENT

❑ Secteur Bassin versant du ruisseau de Vauvray – Proposition de travaux

Travaux à réaliser:

Tranche n°1:

- réhabilitation d'une zone d'écêtement des crues au lieudit La mouille,
- déviation du ruisseau et mise à ciel ouvert par la création d'un fossé en enrochements bétonnés en amont et en aval de la route d'Etraz.

COUT TOTAL : 57 800€ HT

(Variante sans mise à ciel ouvert: 72 450€)

Tranche n°2:

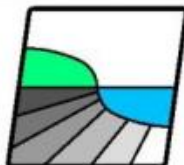
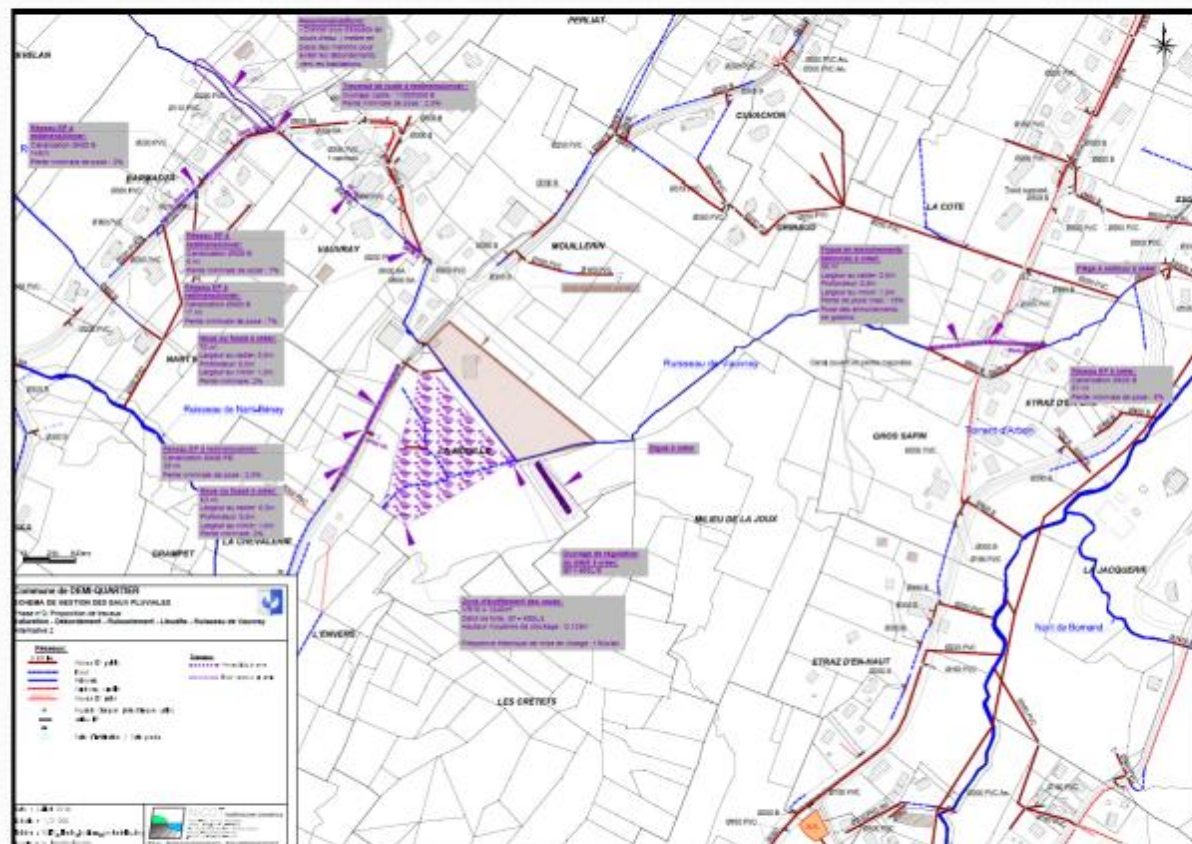
- Mise en place d'un réseau de drainage le long de la route de Vauvray et redimensionnement des portions canalisées du ruisseau.

COUT TOTAL : 37 150€ HT

Tranche n°3:

- Prolongement et redimensionnement du réseau EP le long de la route de la Fouettaz.

COUT TOTAL : 84 100€ HT



NICOT INGÉNIEURS CONSEILS
Parc Altaïs, 57 rue Cassiopée
74650 ANNECY – CHAVANOD
Tel: 04.50.24.00.91/Fax: 04.50.01.08.23
www.eau-assainissement.com
E-mail: contact@nicot-ic.com

Etablissement de documents de référence

Infiltration des eaux pluviales

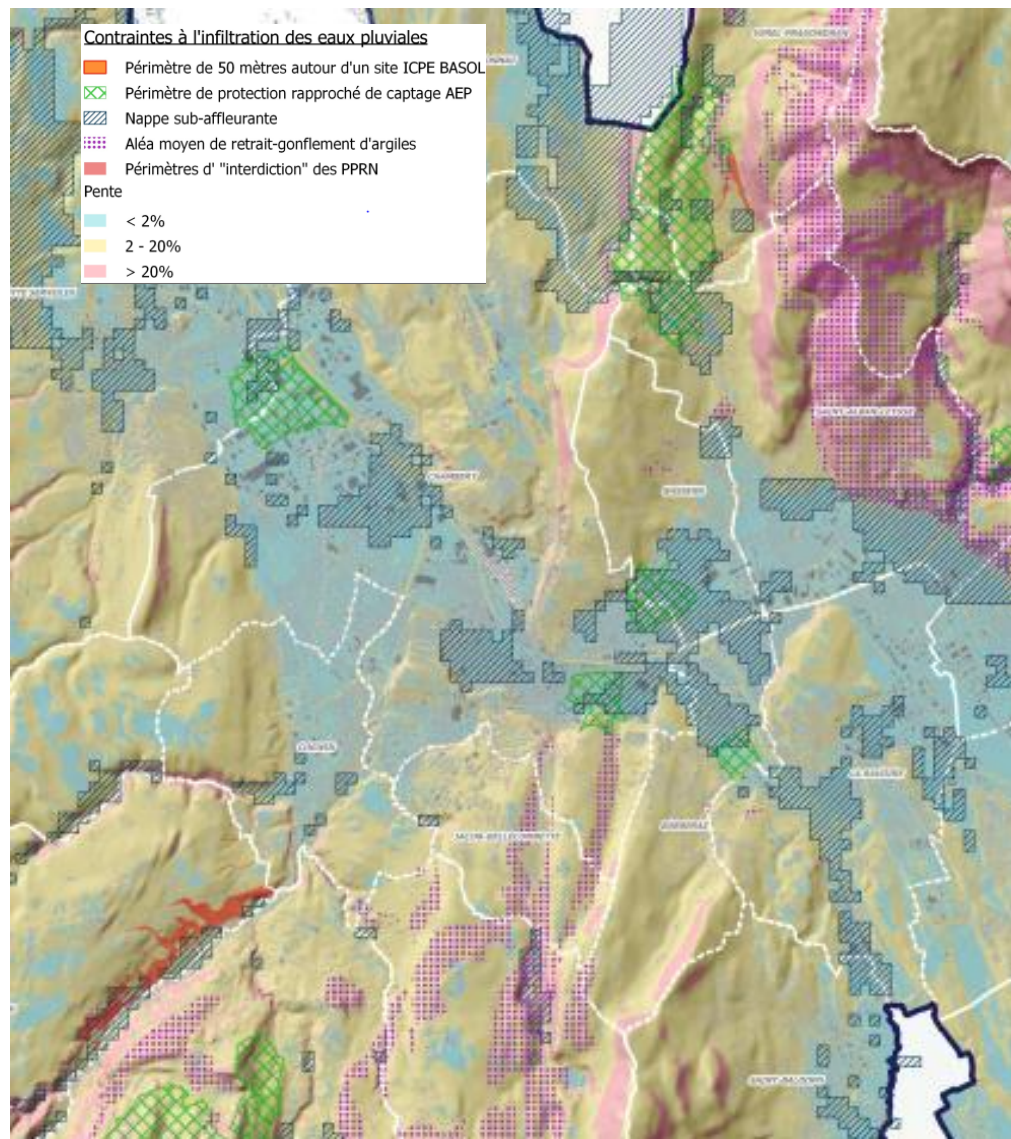
CARTOGRAPHIE ET NOTICE DES CONTRAINTES :

aide à la décision pour les services et
les pétitionnaires
(contraintes, précautions,
reconnaisances à réaliser)

CARTOGRAPHIE DES TENDANCES DE PERMÉABILITÉ

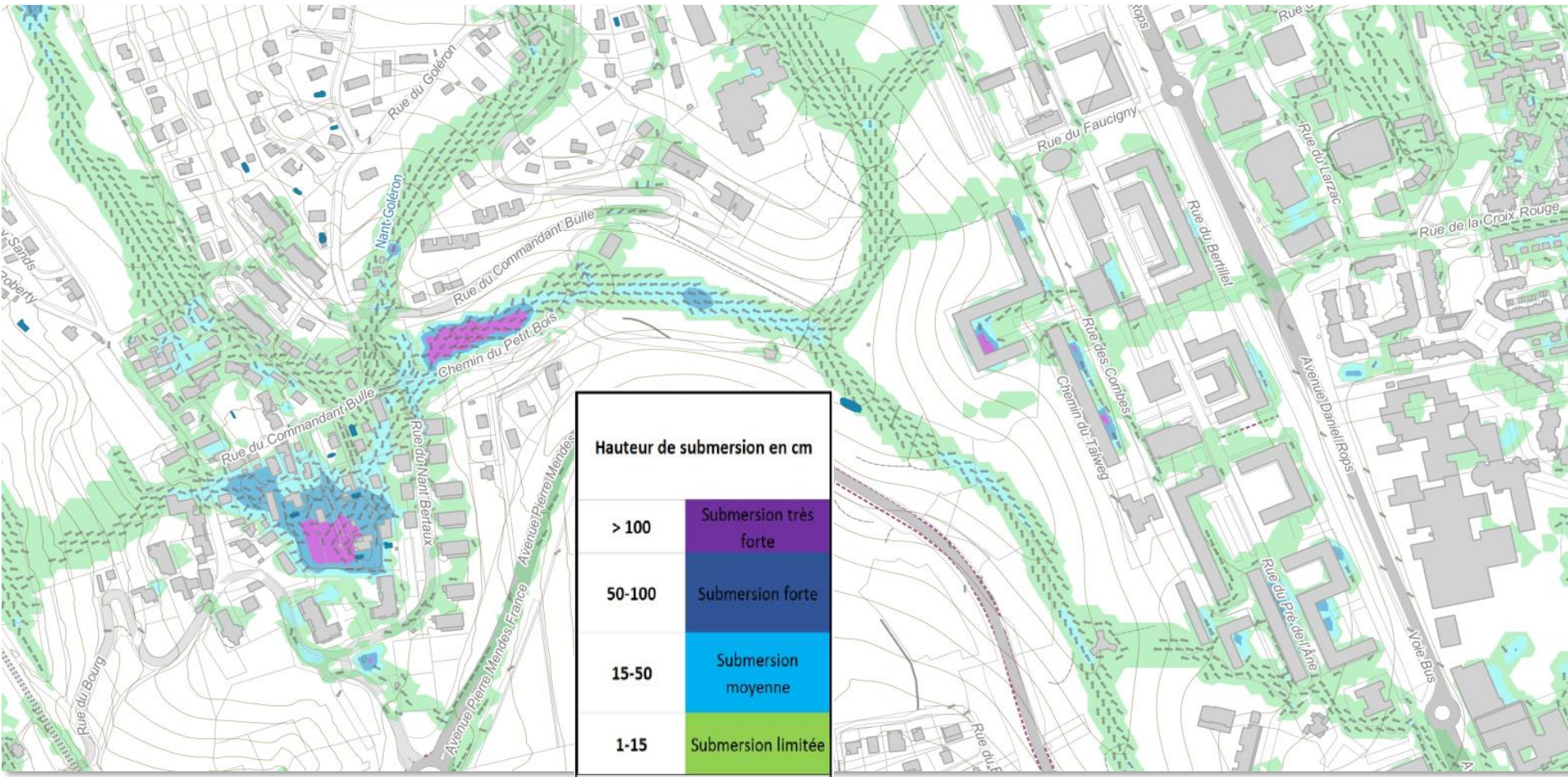
aide à la décision pour les services
pour le choix des secteurs à « zéro
rejet »

CAHIER DES CHARGES DES ESSAIS D'INFILTRATION



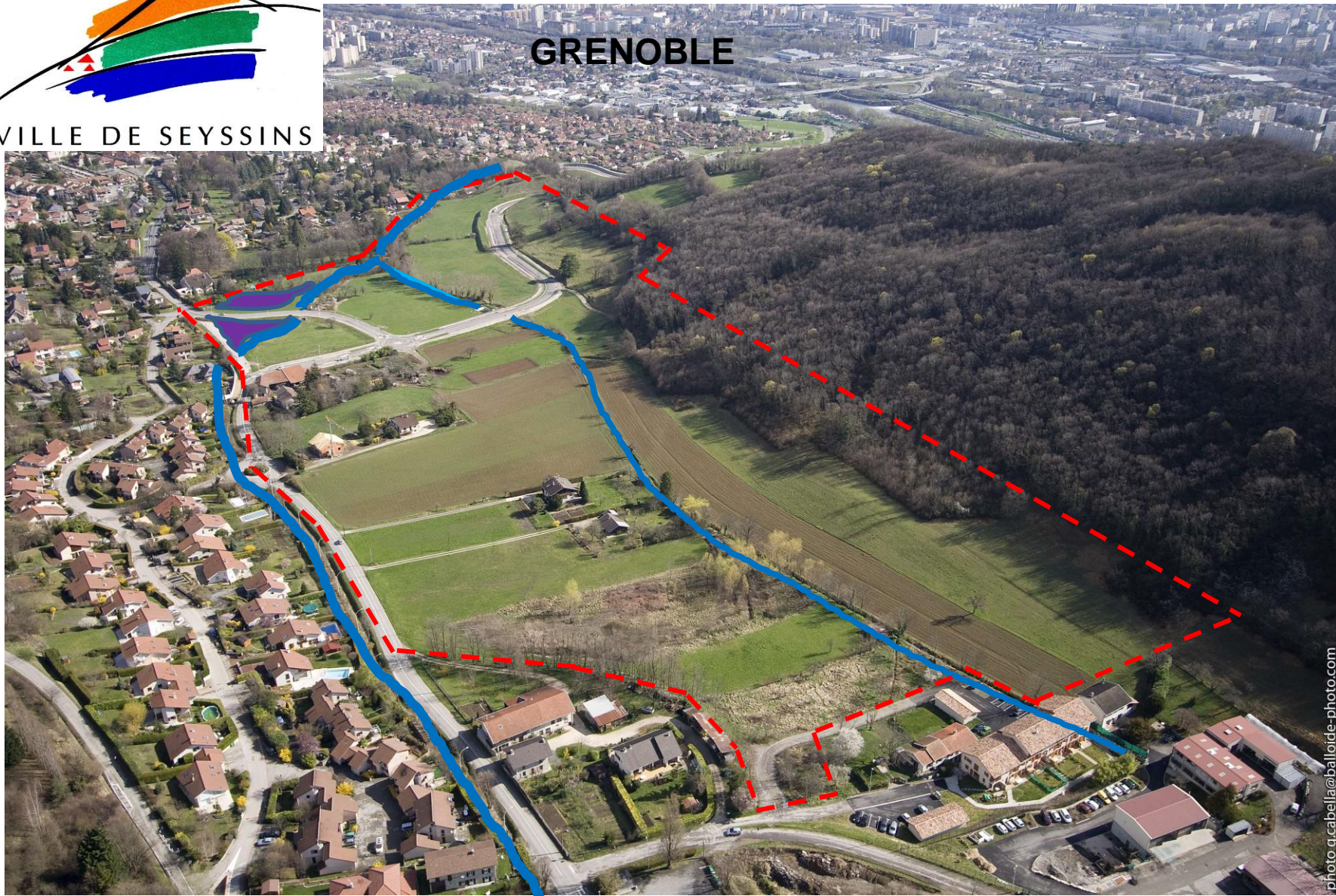
CARTOGRAPHIE DU RISQUE PLUVIAL

pour organiser l'urbanisation future +
réduction de la vulnérabilité





GRENOBLE

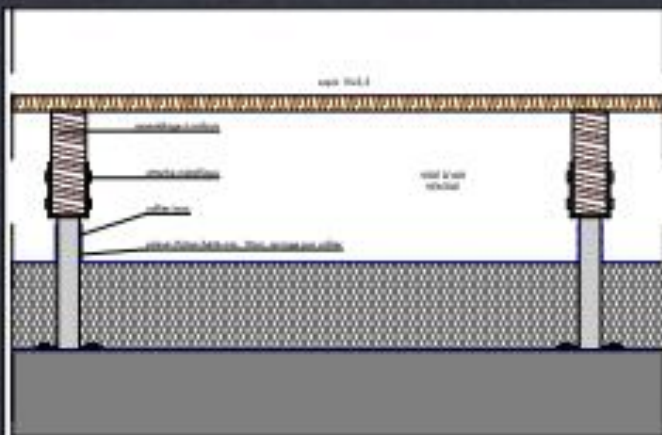




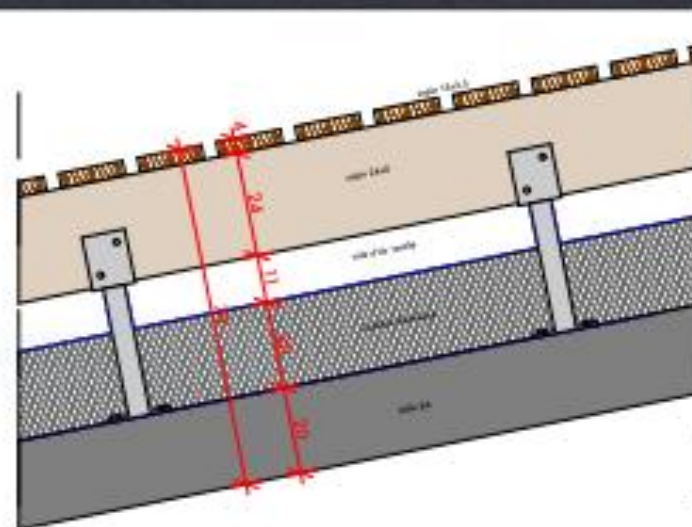








Coupe 1:10



Coupe 1:10



Exemple de porte-neige
immeuble "Le Snow"
à Avoriaz



charpente
des porte-neige
jointifs sur le
modèle de
l'immeuble Epicea
à Avoriaz



LA TOITURE PORTE NEIGE

Simon CLOUTIER Architecte



Simon CLOUTIER Architecte



**LES EAUX SONT
COLLECTÉES AUX
CENTRES DES BÂTIMENTS**

Jacques FELIX-FAURE Architecte
Agence 17C

